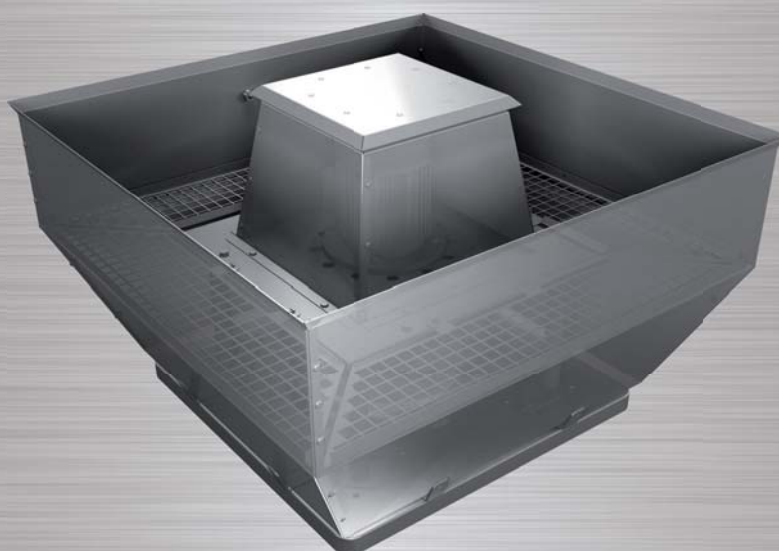


Brandgas-Dachventilatoren mit Normmotoren ; vertikal ausblasend

Smoke Extract Roof Fans with standard motor ; vertical outlet



Typenschlüssel / Type Code

D V W B 355 -4

Dachventilator / *roof fan*

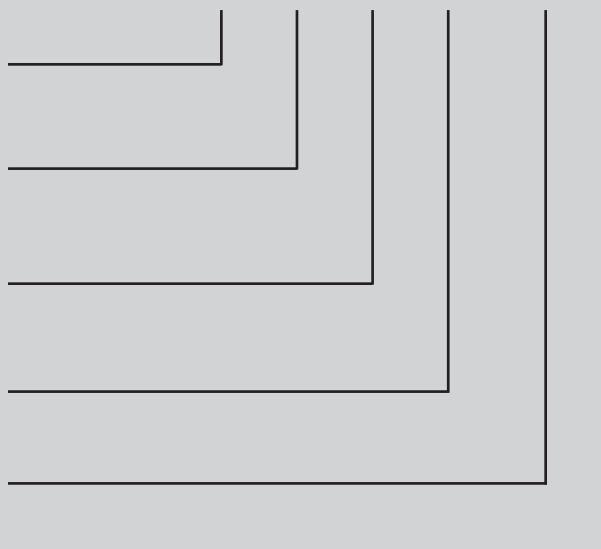
V = Vertikalausblas / *vertical outlet*

Wirkungsgradoptimiertes Laufrad / *efficiency optimized impeller*

Brandgasausführung / *smoke extraction execution*

Laufraddurchmesser / *impeller diameter*

Motorpolzahl / *number of poles*



Eigenschaften und Ausführungen

Die Rosenberg-Brandgas-Dachventilatoren dienen zur Entlüftung von Wohnungen, Kaufhäusern, Supermärkten, Werkstatthallen, Bädern, Küchen, Speisesälen, Lagerräumen, Garagen, Stallungen und vieles mehr. Sie eignen sich zum Aufbau auf Flach-, Pult-, Sattel-, Bogen- und Sheddächern.

Durch den vom Luftstrom getrennten und separat geprüften Brandgasmotor können die Ventilatoren bis zu einer Förder-temperatur von 400°C (120 min) betrieben werden. Geprüft wurde bei der MPA Braunschweig ; Zertifikat-Nr. 0761-CPD-0057.

Doppelfunktion als Wärme- und Rauchabzugsgerät DIBt Zulassung Z-78.11-165

Gehäuse

Der Gehäusemantel aus Aluminium wurde strömungstechnisch optimiert, so dass im Brandfall die heißen Rauchgase rasch abkühlen, dabei jedoch keine Beeinträchtigung der angrenzenden Umgebung entsteht. Stabile, geschweißte Abstandshalter gewährleisten auch im Brandfall eine solide Gesamtkonstruktion.

Laufräder

Die Laufräder mit 8 rückwärtsgekrümmten Schaufeln werden aus Stahl gefertigt und sind zusammen mit der Lauf radnabe entsprechend Gütestufe G6.3 nach ISO 1940 statisch und dynamisch gewuchtet.



Impellers

The impellers with 8 backward curved blades are made of steel and are statically and dynamically balanced with the hub according to quality standard G6.3 to DIN1940.

Motoren

Durch den Einsatz von geprüften Brandgasmotoren (EN 12101-3) ist kein ausgeführter Kühlkanal notwendig. Mit dieser weitgehenden Unabhängigkeit von Umgebungsbedingungen wird das „**Plus an Sicherheit**“ erreicht.

Motors

No converted cool-air duct is necessary when operating tested smoke extraction motors (EN 12101-3) and due to this, a **safety advantage** is achieved in the surrounding conditions.

Elektrischer Anschluss

Der elektrische Anschluss erfolgt an einem serienmäßig montierten Reparaturschalter. Dieser ist unter Brandbedingungen geprüft und gewährleistet daher auch im Brandfall den sicheren Betrieb.

Electrical connection

The electrical connection is made with a built-on repair switch. This is tested under fire conditions and guarantees a secure running of the fan in case of fire.

Luftleistungskennlinien

Die Kennlinien für diese Typenreihen wurden in Einbauart A (frei saugend ; frei ausblasend) aufgenommen und zeigen die saugseitig zur Verfügung stehende Druckerhöhung Δp_{fa} als Funktion des Volumenstromes.

Air performance curves

The performance curves for these fan types have been measured in mounting position A (free inlet ; free outlet) and indicate the pressure increase Δp_{fa} as a function of the air flow.

Geräusche

In den Luftleistungskennlinien ist der A-bewertete Freiausblas-Schallleistungspegel - LWA8 angegeben (umrandete Zahlen). Der A-bewertete Freiansaug-Schallleistungspegel LWA5 nach DIN 45 635, Teil 38 wird wie folgt ermittelt:

$$LWA5 [dB(A)] = LWA8 [dB(A)] - 3 \text{ dB}$$

Den A-bewerteten Schalldruckpegel L_{pA} in 1m Abstand erhält man annähernd, in dem man vom A-Schallleistungspegel 7 dB(A) abzieht. Zu beachten ist, das Reflexionen und Raumcharakteristik, sowie Eigenfrequenzen die Größe des Schalldruckpegels unterschiedlich beeinflussen. Die relativen Oktav-Schallleistungspegel LWA_{rel} bei den Oktav-Mittelfrequenzen sind aus den direkt zugeordneten Tabellen der jeweiligen Ventilatorentypen zu entnehmen.

Noise levels

The bordered values printed in the performance curve diagrams show the „A“ weighted LWA8 sound power level (fan outlet). Determination of „A“ weighted LWA5 sound power level at fan inlet:

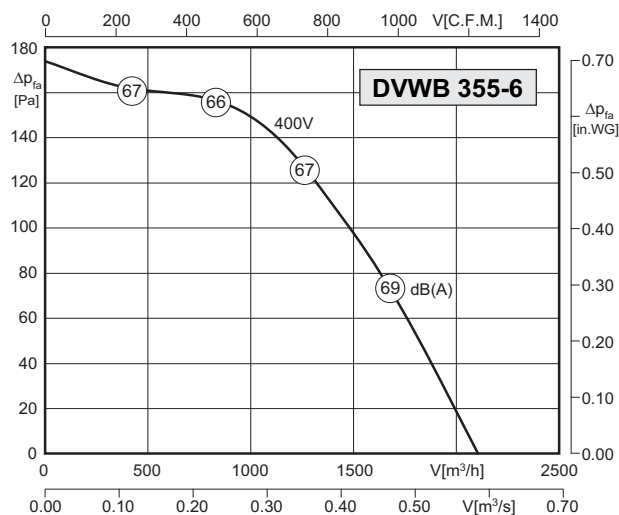
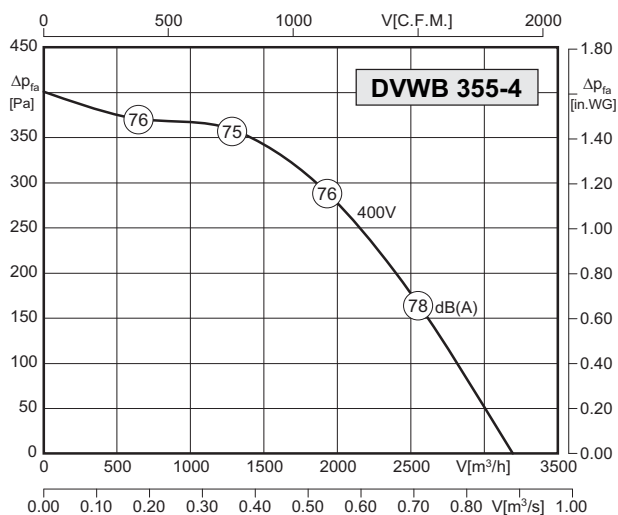
$$LWA5 [dB(A)] = LWA8 [dB(A)] - 3 \text{ dB}$$

The „A“ weighted sound pressure level L_{pA} at a distance of 1 metre is calculated approximately by deducting 7 db(A) from the „A“ weighted sound power level. It is important to note that the reflection and room characteristic as well as natural frequencies influence the sound pressure levels a different way. The relative octave sound power level LWA_{rel} at octave medium frequency you can find on the table on each fan type page.



- maschinelles Rauch- und Wärmeabzugsgerät mit Doppelfunktion
- rückwärtsgekrümmtes Stahllaufrad
- geprüft nach EN 12101-3
- Einsatz geprüfter Brandgasmotoren
- Klassifikation F400 (400°C / 120min)
- Schneelastklasse SL0
- DIBt Zulassung Z-78.11-165
- smoke and heat extraction unit (as double function)
- backward curved impeller (steel)
- tested to EN 12101-3
- tested smoke extraction motor
- classification F400 (400°C / 120min)
- snow loading class SL0

Technische Daten / Technical Data:



Typ / Type: DVWB 355-4		Art.-Nr. / Art.-No.: A34-35500	
U	400V (50Hz)	Δp_{fa} min	- Pa
P ₂	0.55 kW	Δi	- %
I _{NM}	1.85 A	I _A / I _N	3.9
n_M	1395 min ⁻¹		IP55
C _{400V}	- µF		01.405
t _R	100 °C		40 kg

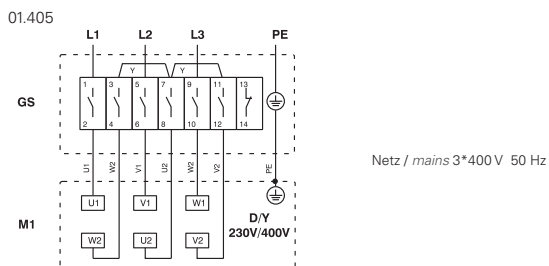
Typ / Type: DVWB 355-6		Art.-Nr. / Art.-No.: A34-35501	
U	400V (50Hz)	Δp_{fa} min	- Pa
P ₂	0.37 kW	Δi	- %
I _{NM}	1.20 A	I _A / I _N	3.1
n_M	920 min ⁻¹		IP55
C _{400V}	- µF		01.405
t _R	100 °C		40 kg

Geräusche / Sound levels:

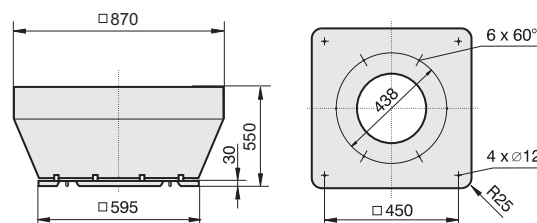
LWA _{rel} A-bewertet bei V=0,5*V _{max} LWA _{rel} A-weighted at V=0,5*V _{max}		fM [Hz]						
		125	250	500	1K	2K	4K	8K
LWA ₅ [dB(A)]	Ansaugseite / inlet side	-18	-9	-5	-3	-6	-14	-17
LWA ₈ [dB(A)]	Ausblasseite / outlet side	-14	-11	-8	-7	-11	-12	-19

LWA _{rel} A-bewertet bei V=0,5*V _{max} LWA _{rel} A-weighted at V=0,5*V _{max}		fM [Hz]						
		125	250	500	1K	2K	4K	8K
LWA ₅ [dB(A)]	Ansaugseite / inlet side	-18	-9	-5	-3	-6	-14	-17
LWA ₈ [dB(A)]	Ausblasseite / outlet side	-14	-11	-8	-7	-11	-12	-19

Schaltbild / Wiring diagram:



Maße / Dimensions: (alle Maße in mm / all dimensions in mm)



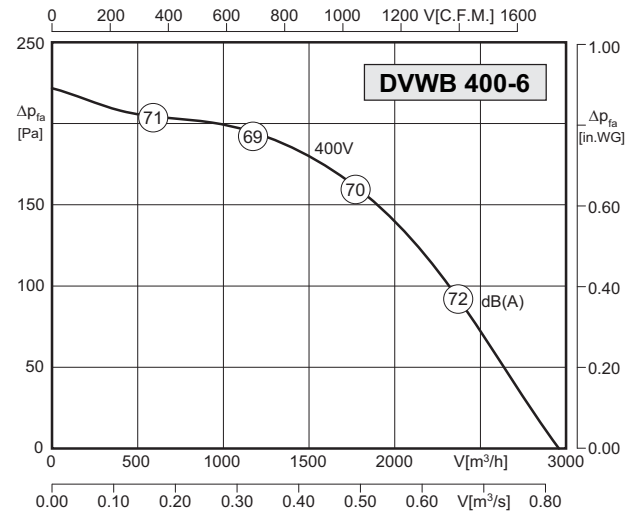
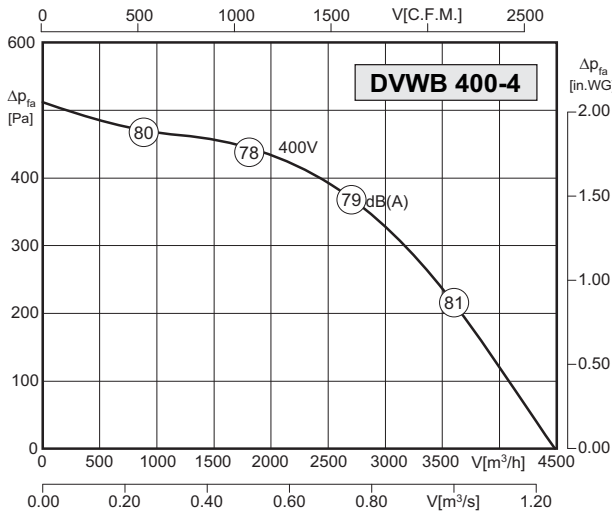
Zubehör / Accessories:





- maschinelles Rauch- und Wärmeabzugsgerät mit Doppelfunktion
- rückwärtsgekrümmtes Stahllauftrad
- geprüft nach EN 12101-3
- Einsatz geprüfter Brandgasmotoren
- Klassifikation F400 (400°C / 120min)
- Schneelastklasse SL0
- DIBt Zulassung Z-78.11-165
- smoke and heat extraction unit (as double function)
- backward curved impeller (steel)
- tested to EN 12101-3
- tested smoke extraction motor
- classification F400 (400°C / 120min)
- snow loading class SL0

Technische Daten / Technical Data:



Typ / Type: DVWB 400-4		Art.-Nr. / Art.-No.: A34-40000	
U	400V (50Hz)	Δp_{fa} min	-- Pa
P2	0,75 kW	ΔI	-- %
InM	2.35 A	I _A / I _N	4.2
n _M	1405 min ⁻¹	▲	IP55
C400V	-- μF	★	01.405
tR	100 °C	■	45 kg

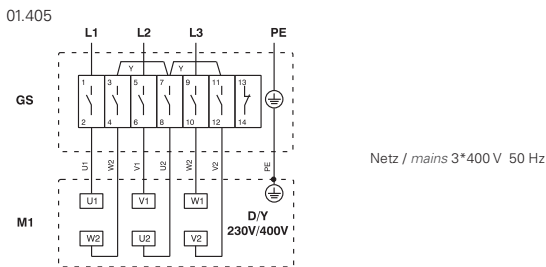
Typ / Type: DVWB 400-6		Art.-Nr. / Art.-No.: A34-40001	
U	400V (50Hz)	Δp_{fa} min	-- Pa
P2	0.37 kW	ΔI	-- %
InM	1.20 A	I _A / I _N	3.1
n _M	920 min ⁻¹	▲	IP55
C400V	-- μF	★	01.405
tR	100 °C	■	45 kg

Geräusche / Sound levels:

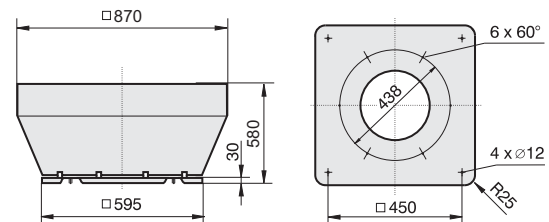
LWA _{rel} A-bewertet bei V=0,5*V _{max} LWA _{rel} A-weighted at V=0,5*V _{max}		fM [Hz]						
		125	250	500	1K	2K	4K	8K
LWA5 [dB(A)]	Ansaugseite / inlet side	-18	-8	-4	-3	-7	-13	-16
LWA8 [dB(A)]	Ausblasseite / outlet side	-13	-15	-10	-11	-7	-14	-21

LWA _{rel} A-bewertet bei V=0,5*V _{max} LWA _{rel} A-weighted at V=0,5*V _{max}		fM [Hz]						
		125	250	500	1K	2K	4K	8K
LWA5 [dB(A)]	Ansaugseite / inlet side	-18	-8	-4	-3	-7	-13	-16
LWA8 [dB(A)]	Ausblasseite / outlet side	-13	-15	-10	-11	-7	-14	-21

Schaltbild / Wiring diagram:



Maße / Dimensions: (alle Maße in mm / all dimensions in mm)



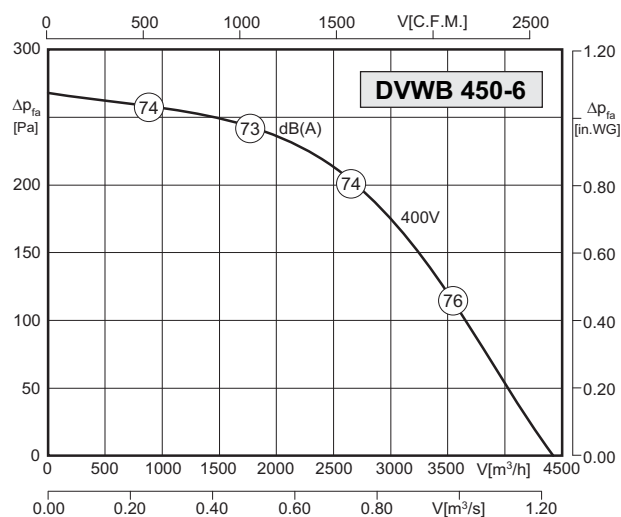
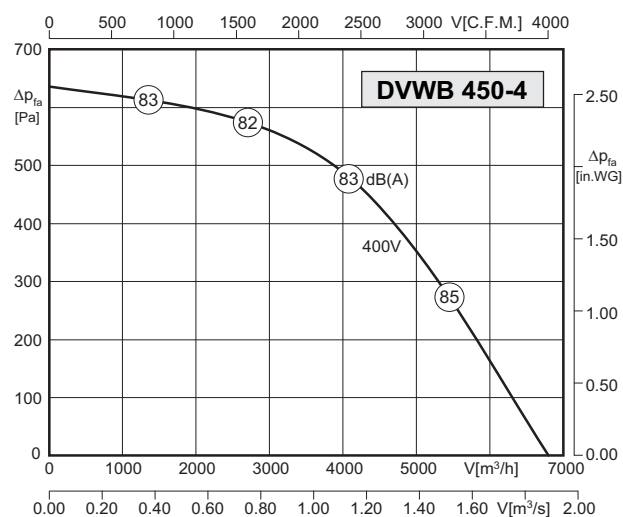
Zubehör / Accessories:





- maschinelles Rauch- und Wärmeabzugsgerät mit Doppelfunktion
- rückwärtsgekrümmtes Stahllauftrad
- geprüft nach EN 12101-3
- Einsatz geprüfter Brandgasmotoren
- Klassifikation F400 (400°C / 120min)
- Schneelastklasse SL0
- DIBt Zulassung Z-78.11-165
- smoke and heat extraction unit (as double function)
- backward curved impeller (steel)
- tested to EN 12101-3
- tested smoke extraction motor
- classification F400 (400°C / 120min)
- snow loading class SL0

Technische Daten / Technical Data:



Typ / Type: DVWB 450-4		Art.-Nr. / Art.-No.: A34-45000	
U	400V (50Hz)	Δp_{fa} min	- Pa
P ₂	1.10 kW	ΔI	- %
I _{NM}	3.15 A	I _A / I _N	4.6
n_M	1415 min ⁻¹		IP55
C _{400V}	- µF		01.405
t _R	100 °C		60 kg

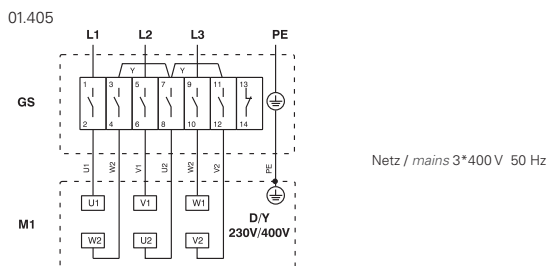
Typ / Type: DVWB 450-6		Art.-Nr. / Art.-No.: A34-45001	
U	400V (50Hz)	Δp_{fa} min	- Pa
P ₂	0.37 kW	ΔI	- %
I _{NM}	1.20 A	I _A / I _N	3.1
n_M	920 min ⁻¹		IP55
C _{400V}	- µF		01.405
t _R	100 °C		55 kg

Geräusche / Sound levels:

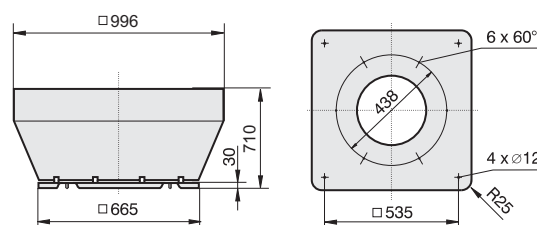
LWA _{rel} A-bewertet bei V=0,5*V _{max} LWA _{rel} A-weighted at V=0,5*V _{max}		fM [Hz]						
		125	250	500	1K	2K	4K	8K
LWA ₅ [dB(A)]	Ansaugseite / inlet side	-18	-8	-4	-3	-7	-13	-16
LWA ₈ [dB(A)]	Ausblasseite / outlet side	-13	-15	-10	-11	-7	-14	-21

LWA _{rel} A-bewertet bei V=0,5*V _{max} LWA _{rel} A-weighted at V=0,5*V _{max}		fM [Hz]						
		125	250	500	1K	2K	4K	8K
LWA ₅ [dB(A)]	Ansaugseite / inlet side	-18	-8	-4	-3	-7	-13	-16
LWA ₈ [dB(A)]	Ausblasseite / outlet side	-13	-15	-10	-11	-7	-14	-21

Schaltbild / Wiring diagram:



Maße / Dimensions: (alle Maße in mm / all dimensions in mm)



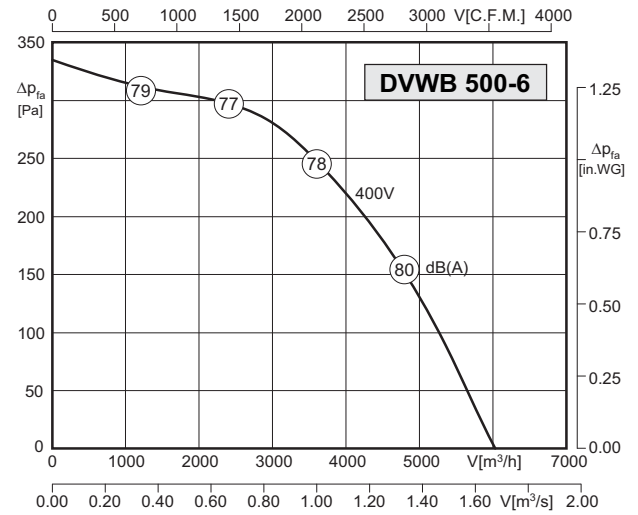
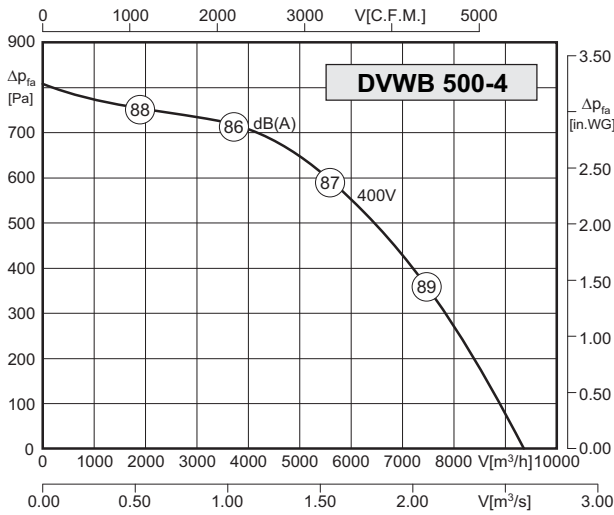
Zubehör / Accessories:





- maschinelles Rauch- und Wärmeabzugsgerät mit Doppelfunktion
- rückwärtsgekrümmtes Stahllauftrad
- geprüft nach EN 12101-3
- Einsatz geprüfter Brandgasmotoren
- Klassifikation F400 (400°C / 120min)
- Schneelastklasse SL0
- DIBt Zulassung Z-78.11-165
- smoke and heat extraction unit (as double function)
- backward curved impeller (steel)
- tested to EN 12101-3
- tested smoke extraction motor
- classification F400 (400°C / 120min)
- snow loading class SL0

Technische Daten / Technical Data:



Typ / Type: DVWB 500-4		Art.-Nr. / Art.-No.: A34-50000	
U	400V (50Hz)	Δp _{fa} min	-- Pa
P ₂	2,20 kW	ΔI	-- %
I _{NM}	5.40 A	I _A / I _N	5.6
n _M	1420 min ⁻¹	▲	IP55
C _{400V}	-- μF	★	01.405
t _R	100 °C	■	75 kg

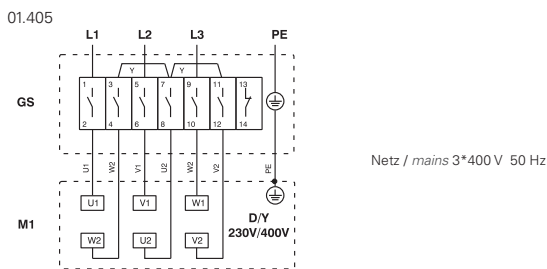
Typ / Type: DVWB 500-6		Art.-Nr. / Art.-No.: A34-50001	
U	400V (50Hz)	Δp _{fa} min	-- Pa
P ₂	0.75 kW	ΔI	-- %
I _{NM}	2.10 A	I _A / I _N	3.7
n _M	920 min ⁻¹	▲	IP55
C _{400V}	-- μF	★	01.405
t _R	100 °C	■	65 kg

Geräusche / Sound levels:

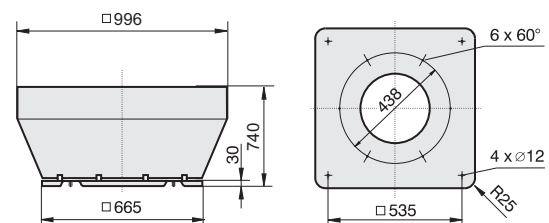
LWA _{rel} A-bewertet bei V=0,5*V _{max} LWA _{rel} A-weighted at V=0,5*V _{max}		fM [Hz]						
		125	250	500	1K	2K	4K	8K
LWA ₅ [dB(A)]	Ansaugseite / inlet side	-19	-8	-4	-3	-6	-12	-15
LWA ₈ [dB(A)]	Ausblasseite / outlet side	-12	-14	-9	-10	-9	-15	-21

LWA _{rel} A-bewertet bei V=0,5*V _{max} LWA _{rel} A-weighted at V=0,5*V _{max}		fM [Hz]						
		125	250	500	1K	2K	4K	8K
LWA ₅ [dB(A)]	Ansaugseite / inlet side	-19	-8	-4	-3	-6	-12	-15
LWA ₈ [dB(A)]	Ausblasseite / outlet side	-12	-14	-9	-10	-9	-15	-21

Schaltbild / Wiring diagram:



Maße / Dimensions: (alle Maße in mm / all dimensions in mm)



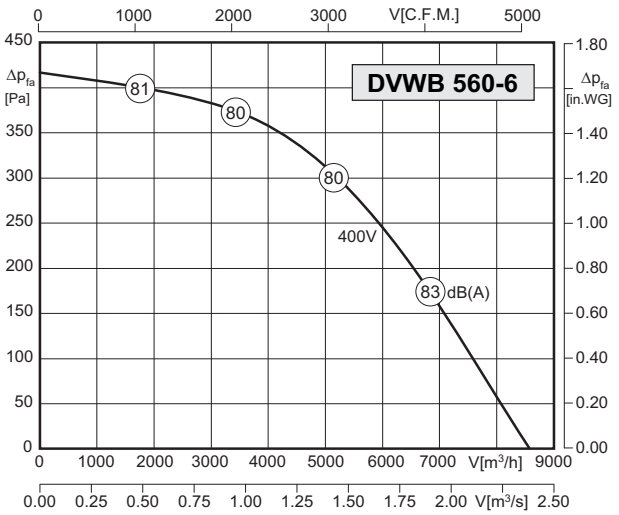
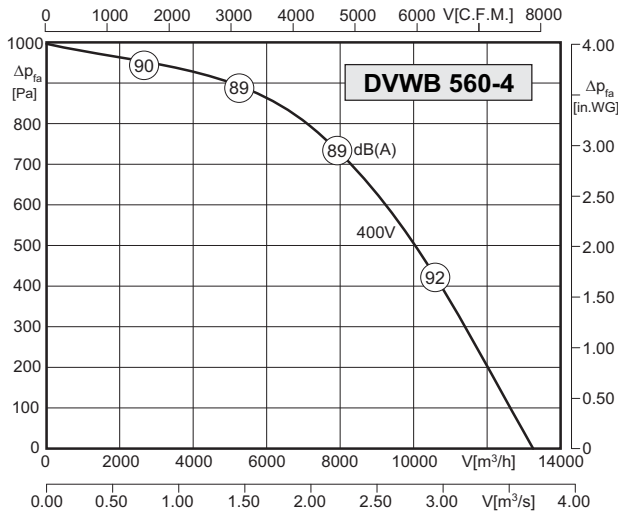
Zubehör / Accessories:





- maschinelles Rauch- und Wärmeabzugsgerät mit Doppelfunktion
- rückwärtsgekrümmtes Stahllaufrad
- geprüft nach EN 12101-3
- Einsatz geprüfter Brandgasmotoren
- Klassifikation F400 (400°C / 120min)
- Schneelastklasse SL0
- DIBt Zulassung Z-78.11-165
- smoke and heat extraction unit (as double function)
- backward curved impeller (steel)
- tested to EN 12101-3
- tested smoke extraction motor
- classification F400 (400°C / 120min)
- snow loading class SL0

Technische Daten / Technical Data:



Typ / Type: DVWB 560-4		Art.-Nr. / Art.-No.: A34-56000	
U	400V (50Hz)	Δp_{fa} min	- Pa
P ₂	3.00 kW	ΔI	- %
I _{NM}	7.20 A	I _A / I _N	5.6
n_M	1415 min ⁻¹		IP55
C _{400V}	- μ F		01.406
t _R	100 °C		130 kg

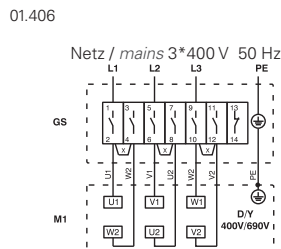
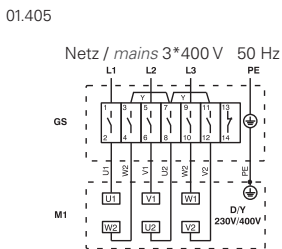
Typ / Type: DVWB 560-6		Art.-Nr. / Art.-No.: A34-56001	
U	400V (50Hz)	Δp_{fa} min	- Pa
P ₂	1.10 kW	ΔI	- %
I _{NM}	2.90 A	I _A / I _N	3.8
n_M	915 min ⁻¹		IP55
C _{400V}	- μ F		01.405
t _R	100 °C		120 kg

Geräusche / Sound levels:

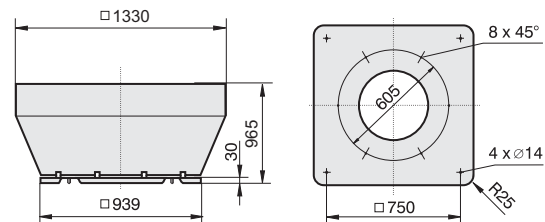
LWA _{rel} A-bewertet bei V=0,5*V _{max} LWA _{rel} A-weighted at V=0,5*V _{max}		fM [Hz]						
		125	250	500	1K	2K	4K	8K
LWA ₅ [dB(A)]	Ansaugseite / inlet side	-19	-8	-4	-3	-6	-12	-15
LWA ₈ [dB(A)]	Ausblasseite / outlet side	-12	-14	-9	-10	-9	-15	-21

LWA _{rel} A-bewertet bei V=0,5*V _{max} LWA _{rel} A-weighted at V=0,5*V _{max}		fM [Hz]						
		125	250	500	1K	2K	4K	8K
LWA ₅ [dB(A)]	Ansaugseite / inlet side	-19	-8	-4	-3	-6	-12	-15
LWA ₈ [dB(A)]	Ausblasseite / outlet side	-12	-14	-9	-10	-9	-15	-21

Schaltbild / Wiring diagram:



Maße / Dimensions: (alle Maße in mm / all dimensions in mm)



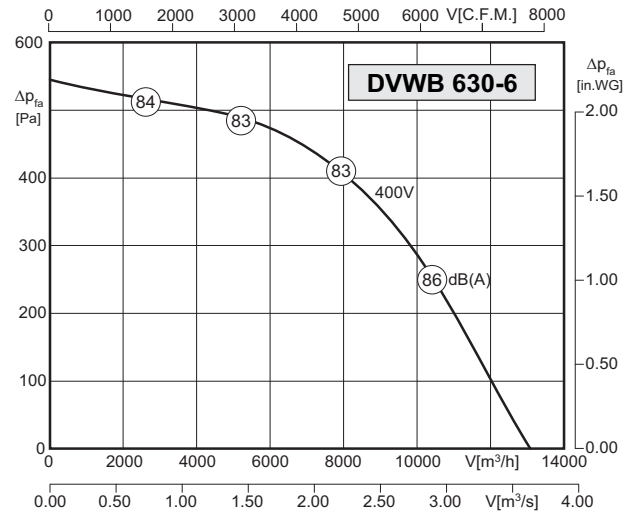
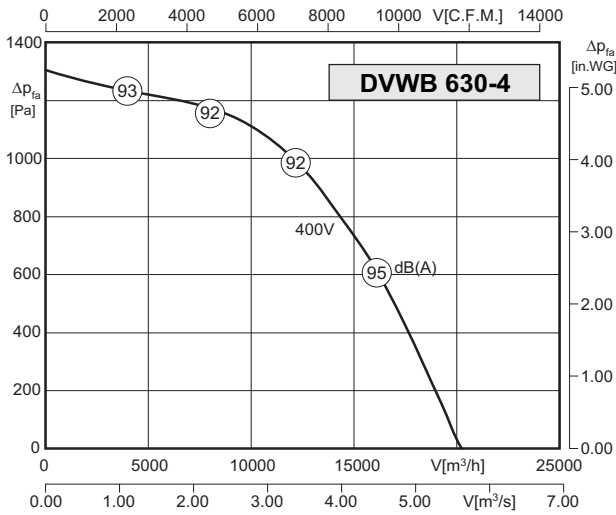
Zubehör / Accessories:





- maschinelles Rauch- und Wärmeabzugsgerät mit Doppelfunktion
- rückwärtsgekrümmtes Stahllauftrad
- geprüft nach EN 12101-3
- Einsatz geprüfter Brandgasmotoren
- Klassifikation F400 (400°C / 120min)
- Schneelastklasse SL0
- DIBt Zulassung Z-78.11-165
- smoke and heat extraction unit (as double function)
- backward curved impeller (steel)
- tested to EN 12101-3
- tested smoke extraction motor
- classification F400 (400°C / 120min)
- snow loading class SL0

Technische Daten / Technical Data:



Typ / Type: DVWB 630-4		Art.-Nr. / Art.-No.: A34-63000	
U	400V (50Hz)	Δp _{fa} min	-- Pa
P ₂	7,50 kW	ΔI	-- %
I _{NM}	16.5 A	I _A / I _N	6.7
n _M	1455 min ⁻¹	▲	IP55
C _{400V}	-- μF	★	01.406
t _R	100 °C	■	160 kg

Typ / Type: DVWB 630-6		Art.-Nr. / Art.-No.: A34-63001	
U	400V (50Hz)	Δp _{fa} min	-- Pa
P ₂	2.20 kW	ΔI	-- %
I _{NM}	6.00 A	I _A / I _N	4.6
n _M	940 min ⁻¹	▲	IP55
C _{400V}	-- μF	★	01.405
t _R	100 °C	■	140 kg

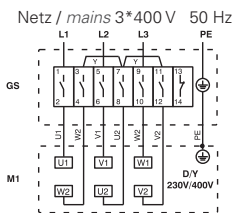
Geräusche / Sound levels:

LWA _{rel} A-bewertet bei V=0,5*V _{max} LWA _{rel} A-weighted at V=0,5*V _{max}		fM [Hz]						
		125	250	500	1K	2K	4K	8K
LWA ₅ [dB(A)]	Ansaugseite / inlet side	-18	-8	-3	-4	-7	-12	-15
LWA ₈ [dB(A)]	Ausblasseite / outlet side	-12	-14	-9	-10	-8	-14	-22

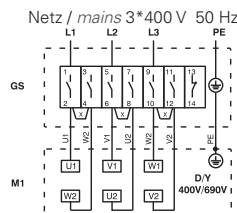
LWA _{rel} A-bewertet bei V=0,5*V _{max} LWA _{rel} A-weighted at V=0,5*V _{max}		fM [Hz]						
		125	250	500	1K	2K	4K	8K
LWA ₅ [dB(A)]	Ansaugseite / inlet side	-18	-8	-3	-4	-7	-12	-15
LWA ₈ [dB(A)]	Ausblasseite / outlet side	-12	-14	-9	-10	-8	-14	-22

Schaltbild / Wiring diagram:

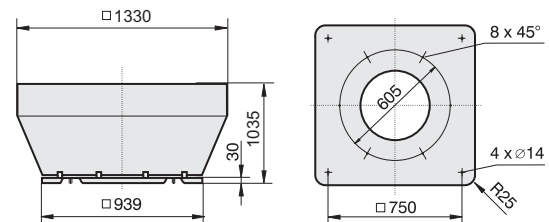
01.405



01.406



Maße / Dimensions: (alle Maße in mm / all dimensions in mm)



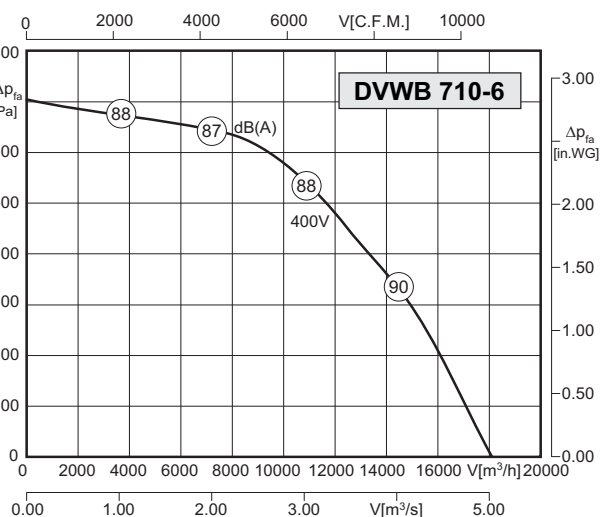
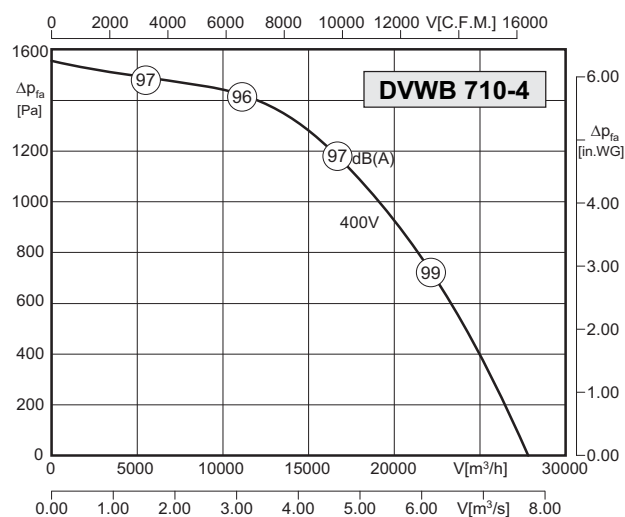
Zubehör / Accessories:





- maschinelles Rauch- und Wärmeabzugsgerät mit Doppelfunktion
- rückwärtsgekrümmtes Stahllaufrad
- geprüft nach EN 12101-3
- Einsatz geprüfter Brandgasmotoren
- Klassifikation F400 (400°C / 120min)
- Schneelastklasse SL0
- DIBt Zulassung Z-78.11-165
- smoke and heat extraction unit (as double function)
- backward curved impeller (steel)
- tested to EN 12101-3
- tested smoke extraction motor
- classification F400 (400°C / 120min)
- snow loading class SL0

Technische Daten / Technical Data:



Typ / Type: DVWB 710-4		Art.-Nr. / Art.-No.: A34-71000	
U	400V (50Hz)	ΔP_{fa} min	- Pa
P ₁	11.0 kW	ΔI	- %
I _N	23.0 A	I _A / I _N	6.2
n	1455 min ⁻¹		IP55
C _{400V}	- μF		01.406
t _R	100 °C		210 kg

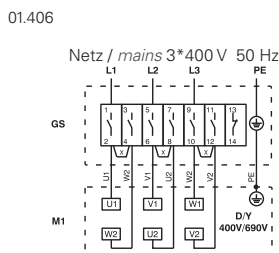
Typ / Type: DVWB 710-6		Art.-Nr. / Art.-No.: A34-71001	
U	400V (50Hz)	ΔP_{fa} min	- Pa
P ₁	4.0 kW	ΔI	- %
I _N	9.4 A	I _A / I _N	4.5
n	950 min ⁻¹		IP55
C _{400V}	- μF		01.406
t _R	100 °C		190 kg

Geräusche / Sound levels:

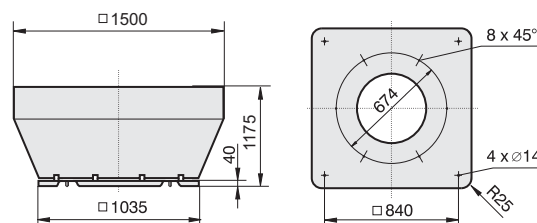
LWArel A-bewertet bei V=0,5*Vmax LWArel A-weighted at V=0,5*Vmax		fM [Hz]						
		125	250	500	1K	2K	4K	8K
LWA5 [dB(A)]	Ansaugseite / inlet side	-18	-8	-3	-4	-7	-12	-15
LWA8 [dB(A)]	Ausblasseite / outlet side	-12	-14	-9	-10	-8	-14	-22

LWArel A-bewertet bei V=0,5*Vmax LWArel A-weighted at V=0,5*Vmax		fM [Hz]						
		125	250	500	1K	2K	4K	8K
LWA5 [dB(A)]	Ansaugseite / inlet side	-18	-8	-3	-4	-7	-12	-15
LWA8 [dB(A)]	Ausblasseite / outlet side	-12	-14	-9	-10	-8	-14	-22

Schaltbild / Wiring diagram:



Maße / Dimensions: (alle Maße in mm / all dimensions in mm)



Zubehör / Accessories:



AND/B Axialventilatoren mit verstellbaren Schaufeln

AND/B Axial Flow Fans with adjustable blades

Axialventilatoren mit verstellbaren Laufschaufeln decken aufgrund ihrer großen Variationsmöglichkeiten bei Nabenverhältnis, Flügelzahl und Schaufelwinkel einen breiten Leistungsbereich ab. So können mit der Rosenberg-AND/B-Axialreihe Druck erhöhungen bis zu 1.200 Pa und Volumenströme bis 85.000 m³/h realisiert werden. Die Gehäuse mit definiertem Flansch-Lochbild gewährleisten einen einfachen Anschluss an das Rohrsystem. Die Ventilatoren eignen sich für vertikalen sowie horizontalen Einbau.

Axial fans with adjustable blades cover a wide capacity range due to their large variation possibilities with hub relation, number of blades and blade angle. With the Rosenberg AND/B series pressure increases up to 1.200 Pa and volumes up to 85.000 m³/h can be realized. The casings with defined flange master gauge for holes ensure a simple connection to the duct system. The fans are suitable for vertical and horizontal installation.



auch lieferbar als / also available as:

ANBB
 Brandgas /
 Smoke exhaust

AND/ANDB
 explosionsgeschützt /
 explosion proof



Fordern Sie bitte diesen separaten Produktkatalog bei Ihrer zuständigen Vertriebsniederlassung an! /
 Please order this separate product catalog from your responsible sales representative!